

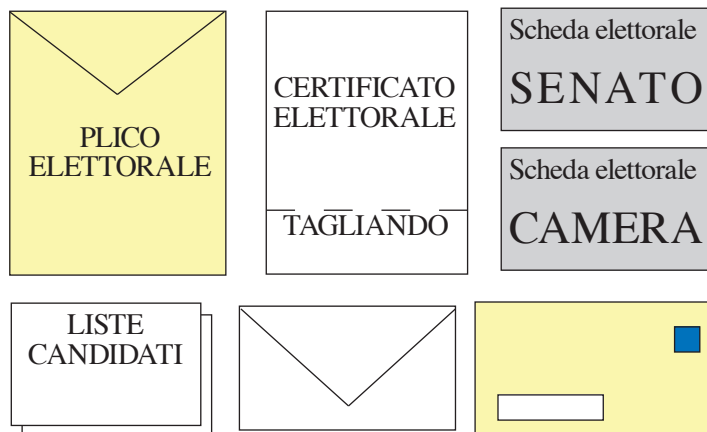
Elezioni politiche 2008

Guida al voto per corrispondenza

Per la seconda volta nella nostra storia di italiani all'estero voteremo per eleggere il parlamento italiano (Camera e Senato) senza doverci recare in Italia.

Entro la fine di marzo ci arriveranno per posta le schede e le istruzioni per votare. Nel plico elettorale troveremo: il nostro certificato elettorale, una scheda per il Senato, una scheda per la Camera, una busta bianca piccola, una busta grande preaffrancata con l'indirizzo del Consolato, le liste dei candidati per la Circostrizione estero - ripartizione Europa -, e le istruzioni per votare.

Chi ha meno di 25 anni riceve una sola scheda, quella della Camera.



Come si vota

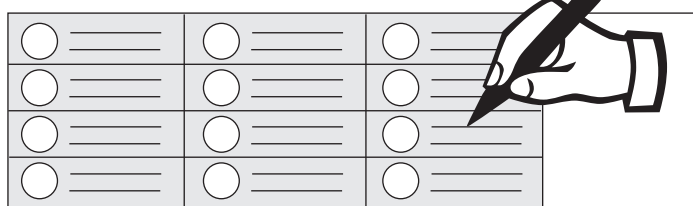
Per esprimere il proprio voto bisogna fare una croce sul simbolo della lista che interessa. Si possono dare due voti di preferenza a due candidati per la Camera e a due candidati per il Senato.

Per votare usare una penna di colore nero o di colore blu. Non usare altri colori o matite.

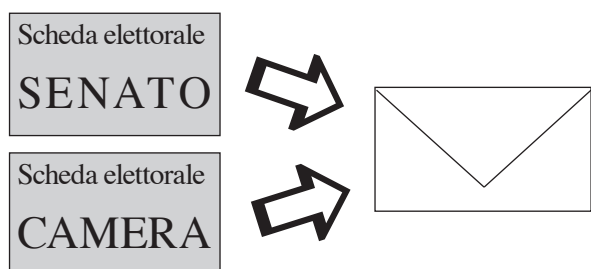
Accanto alla lista scelta, scrivere nelle apposite righe il cognome dei due candidati a cui si vuole dare il voto di preferenza.

Non si può dare il voto di preferenza ad un candidato di una lista diversa da quella votata. Candidati e liste devono coincidere.

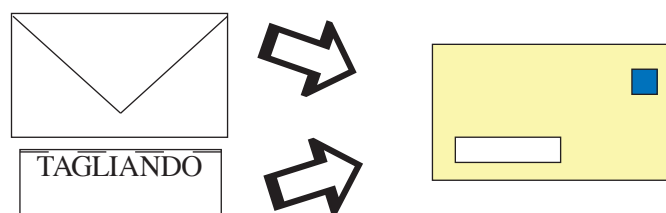
Sulla scheda elettorale, oltre ad apporre la croce sul simbolo scelto e a scrivere le eventuali preferenze, non va fatto nessun altro segno!



Dopo aver votato piegare le schede e metterle nella busta bianca piccola e chiuderla. **Non inserire altro nella busta piccola e non scriverci sopra nulla.**



Mettere la busta piccola sigillata nella busta preaffrancata con l'indirizzo del Consolato. Nella stessa busta grande inserire anche il tagliando elettorale che si trova in fondo al vostro certificato elettorale (per separarlo tagliare lungo la linea tratteggiata). Oltre al proprio tagliando elettorale e alla busta con le schede votate, non introdurre niente altro all'interno della busta grande. La busta è già preaffrancata e su di essa vi è prestampato l'indirizzo del Consolato. Non scrivere il mittente, o fare altri segni, nemmeno sulla busta grande!



Andare alla buca delle lettere più vicina e spedire la busta al Consolato il prima possibile. **Il plico elettorale deve arrivare al Consolato entro e non oltre le ore 16.00 del 10 aprile.**

Il voto è personale e segreto. È vietato votare più volte o farlo utilizzando schede di altre persone. Chi lo facesse va incontro a sanzioni penali.

Attenzione!

Se entro il 30 marzo non avete ricevuto il plico elettorale dal Consolato mettetevi subito in contatto con l'Ufficio elettorale. Presentandovi di persona al Consolato, se ne avete diritto, vi sarà rilasciato il duplicato.